

CLEARFIL MAJESTY™ Posterior

Wysoka wytrzymałość
Doskonała szczelność brzeźna
Wyjątkowa łatwość modelowania



NANOHYBRYDOWY KOMPOZYT DO ZADAŃ SPECJALNYCH W ODCINKU BOCZNYM.

CLEARFIL MAJESTY™ Posterior to kompozyt, który zapoczątkował nową erę rozwoju materiałów stomatologicznych. Posiada wszystkie cechy, których dentyści oczekują od materiałów dedykowanych wypełnieniom ubytków klasy I i II. Zawiera rekordową ilość cząstek wypełniacza (aż 92% wagowo), dlatego jego parametry mechaniczne są tak wysokie a skurcz polimeracyjny utrzymuje się na wyjątkowo niskim poziomie. Twardość powierzchniowa spolimeryzowanego materiału (ok. 270-366 Hv) i wysoka odporność na ścieranie wynosząca 0,75 mm³, doskonale naśladują naturalne tkanki zęba i sprawiają, że kompozyt ten jest niezwykle przyjazny dla zębów przeciwstawnych.

CLEARFIL MAJESTY™ Posterior jest materiałem, który świetnie adaptuje się do tkanek zęba i doskonale poddaje modelowaniu. Dlatego dawna reguła mówiąca, że kompozyty o dużej zawartości wypełniacza posiadają trudny „handling” jest tutaj nieaktualna. Nigdy wcześniej, konsystencja kompozytu do zębów bocznych, nie sprzyjała tak bardzo adaptacji warunkującej szczelność brzezną oraz nigdy dotąd nakładanie i modelowanie kompozytu do zębów bocznych nie było tak łatwe, precyzyjne i przyjemne.



TECHNOLOGIA NANODYSPERSJI

CLEARFIL MAJESTY™ Posterior znacznie przekroczył dotychczasowe limity zawartości cząstek wypełniaczy w kompozytach, posiadając ich w swoim składzie aż 92% wagowo (82% obj.). Stało się to możliwe dzięki zaawansowanemu procesowi modyfikacji powierzchni, który jest podstawą technologii nanodispersji.

Tak wysoka ilość wypełniaczy wpłynęła zasadniczo na kluczowe cechy materiału:

1 NAJWYŻSZE PARAMETRY MECHANICZNE

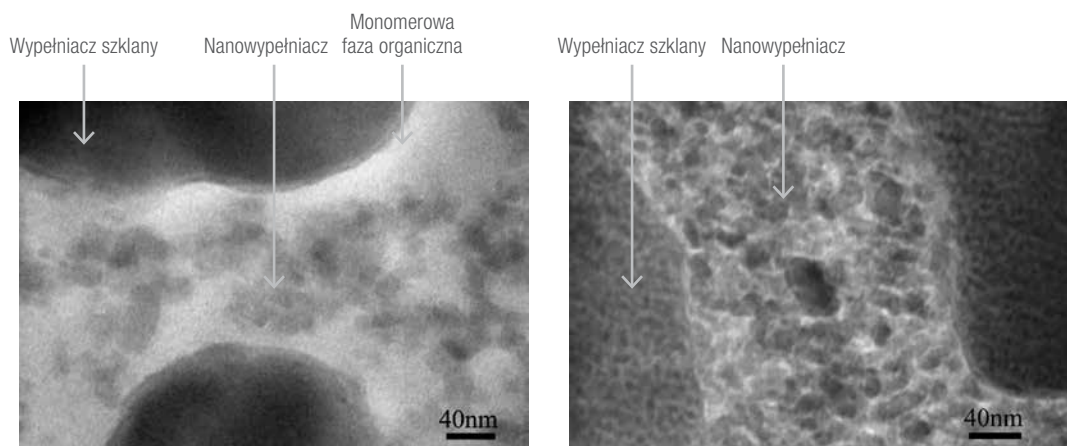
CLEARFIL MAJESTY™ Posterior wykazuje wysoką wytrzymałość mechaniczną oraz odporność na zmęczenie. Te właściwości decydują o niezawodności i trwałości bezpośrednich wypełnień w zębach bocznych.

2 NAJNIŻSZY SKURCZ POLIMERYZACYJNY

Skurcz polimeryzacyjny to ważny czynnik prognostyczny, jeśli chodzi o szczelność brzeżną wypełnień w trakcie ich użytkowania. CLEARFIL MAJESTY™ zapewnia idealną adaptację brzeżną, ze względu na swój minimalny skurcz polimeryzacyjny (tylko 1,5% obj.).

3 NISKI WSPÓŁCZYNNIK ROZSZERZALNOŚCI TERMICZNEJ

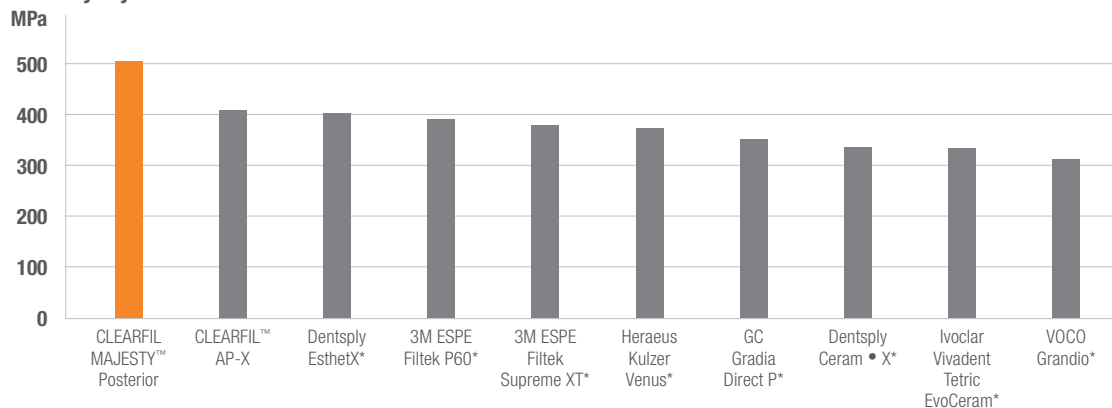
Współczynnik rozszerzalności cieplnej jest fundamentalną cechą, gdy oczekujemy od materiału kompozytowego trwałej i niezawodnej odbudowy. CLEARFIL MAJESTY™ Posterior ma wyjątkowo niski współczynnik rozszerzalności termicznej, co minimalizuje ryzyko uszkodzeń wypełnień, spowodowanych odkształceniami liniowymi.



CLEARFIL MAJESTY™ Posterior

DOSKONALE DOBRANE PARAMETRY

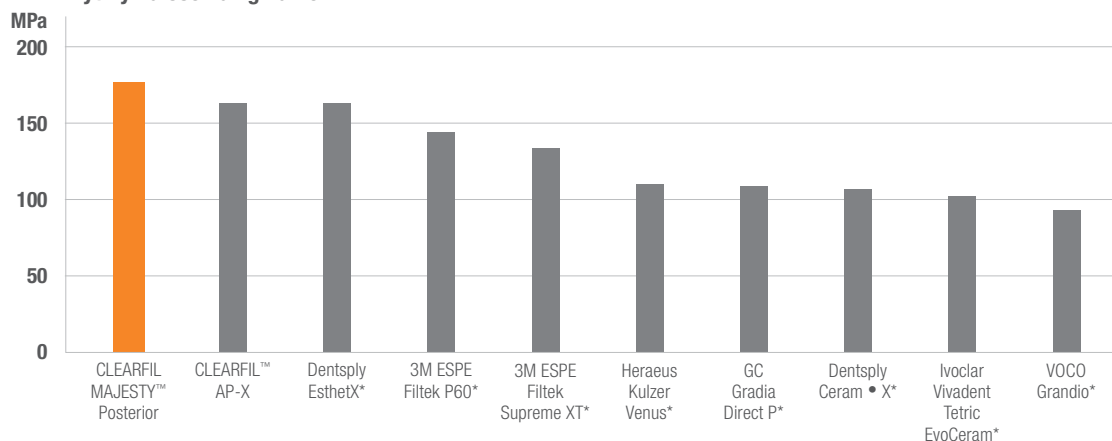
Wytrzymałość na ściskanie



CLEARFIL MAJESTY™ Posterior wykazuje wytrzymałość na ściskanie o wartości 504 MPa. Jest to najlepszy wynik w grupie kompozytów do zębów bocznych

Źródło: Kuraray Medical Inc., Japan
* Nie jest znakiem towarowym Kuraray Noritake Dental Inc.

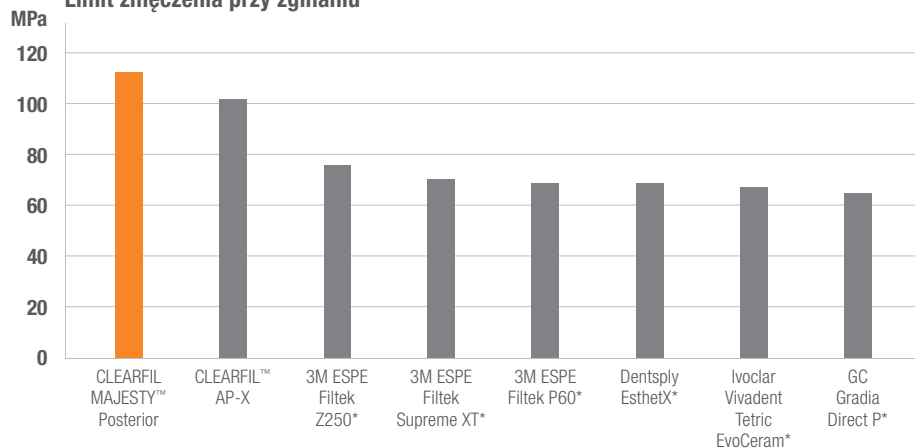
Wytrzymałość na zginanie



CLEARFIL MAJESTY™ Posterior cechuje się wytrzymałością na zginanie wynoszącą 177 MPa. To pokazuje, że materiał jest ekstremalnie wytrzymały.

Źródło: Kuraray Medical Inc., Japan
* Nie jest znakiem towarowym Kuraray Noritake Dental Inc.

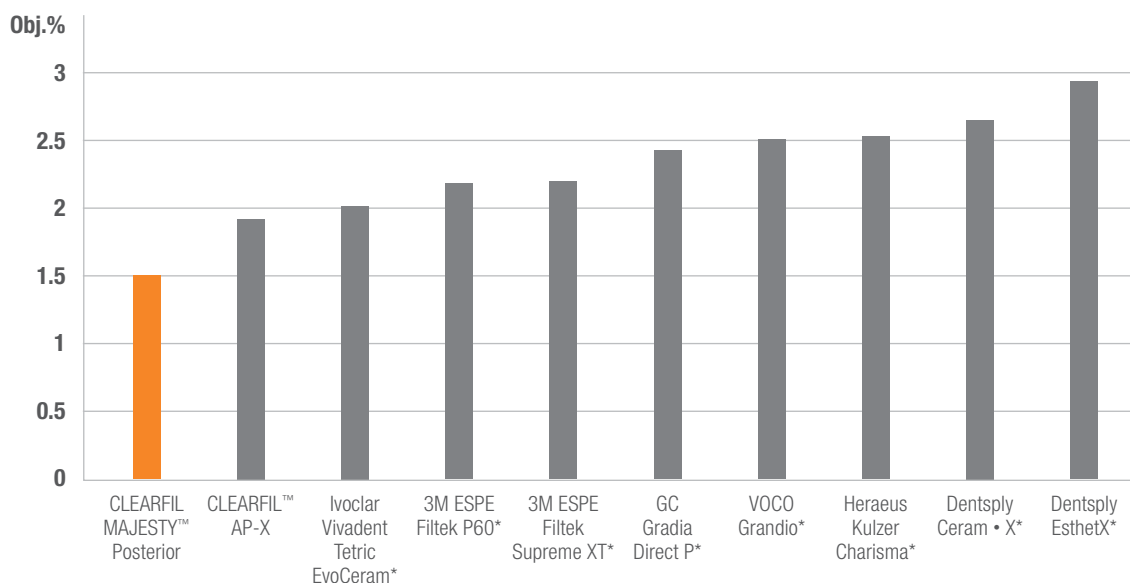
Limit zmęczenia przy zginaniu



Limit zmęczenia przy zginaniu kompozytu CLEARFIL MAJESTY™ Posterior wyróżnia ten materiał na tle innych. Dowodzi to, że materiał posiada wyjątkową trwałość.

Źródło: Kuraray Medical Inc., Japan
* Nie jest znakiem towarowym Kuraray Noritake Dental Inc.

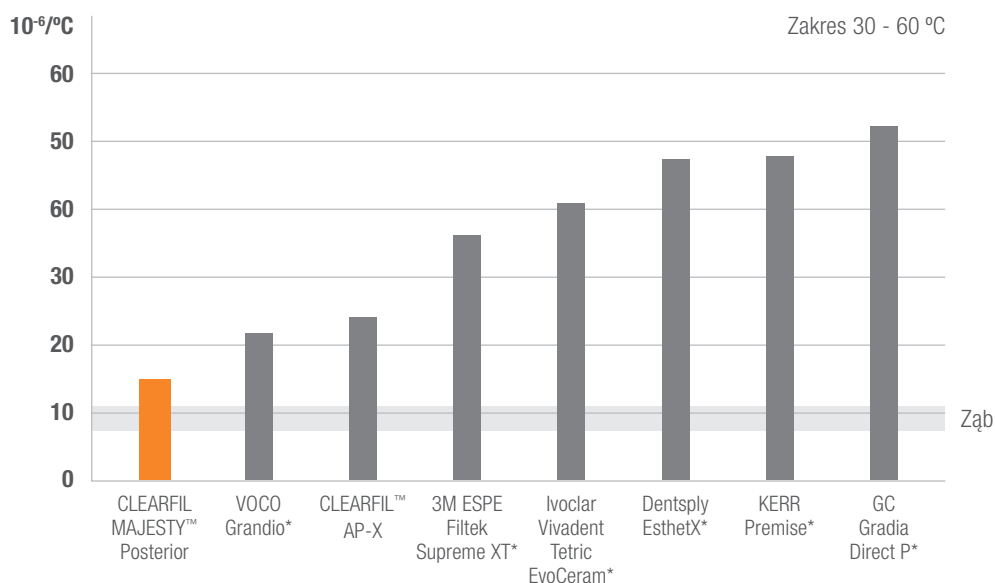
NISKI SKURCZ POLIMERYZACYJNY



Przy zaledwie 1,5% wartości skurczu polimerizacyjnego CLEARFIL MAJESTY™ Posterior gwarantuje najwyższą szczelność brzezną, zwłaszcza przy zastosowaniu systemów wiążących Kuraray.

Źródło: JFE Techno-Research Corporation, Japan
* Nie jest znakiem towarowym Kuraray Noritake Dental Inc.

NISKI WSPÓŁCZYNNIK ROZSZERZALNOŚCI TERMICZNEJ



Kompozyty stomatologiczne są poddawane ciągłemu stresowi termicznemu. Duża różnica współczynników rozszerzalności cieplnej pomiędzy materiałem odbudowującym a tkankami zęba może znacząco odkształcać połączenie adhezyjne. CLEARFIL MAJESTY™ Posterior posiada wyjątkowo niski, zbliżony do naturalnego szkliwa, współczynnik rozszerzalności cieplnej. Cecha ta zawsze determinuje kliniczną trwałość danej odbudowy.

Źródło: JFE Techno-Research Corporation, Japan
* Nie jest znakiem towarowym Kuraray Noritake Dental Inc.

CLEARFIL MAJESTY™ POSTERIOR

ZALETY

- ✓ Nowoczesny nanohybrydowy kompozyt
- ✓ Duża zawartość wypełniacza i wyjątkowo niski skurcz polimeracyjny
- ✓ Niezwykle plastyczny oraz komfortowy w użyciu
- ✓ Wysoka stabilność kolorystyczna
- ✓ Niska sorpcja wody
- ✓ Doskonała polerowalność

ESTETYCZNE WYPEŁNIENIA W ZĘBACH BOCZNYCH



Nieszczelne wypełnienie amalgamatowe



Bezpośrednia rekonstrukcja ubytku klasy I za pomocą CLEARFIL MAJESTY™ Posterior.

Rekomendacje

- 1 Korekta kształtu:** Opracowanie kształtu anatomicznego i pobrzeża za pomocą wiertła z drobnoziarnistym nasypem diamentowym (fine/pasek czerwony).
- 2 Opracowywanie:** Uzyskanie gładkiej powierzchni za pomocą wiertła z węglików spiekanych (finir 16 lub 30 ostrzy) lub wiertła z nasypem diamentowym (super fine/pasek żółty).
- 3 Polerowanie:** Polerowanie na wysoki połysk przy użyciu CLEARFIL™ Twist DIA.

KOLORY IDELANE DO ZĘBÓW BOCZNYCH

CLEARFIL MAJESTY™ Posterior występuje w 6 odcieniach, które najbardziej sprawdzają się w odcinku bocznym



PRODUKTY

NUMER KAT.	CLEARFIL MAJESTY™ POSTERIOR	NUMER KAT.	CLEARFIL MAJESTY™ POSTERIOR
#2581-EU	A2 Strzykawka (4,9 g/2,0 ml)	#2692-EU	A2 Ampułki PLT (20 × 0,25 g/0,1 ml)
#2582-EU	A3 Strzykawka (4,9 g/2,0 ml)	#2693-EU	A3 Ampułki PLT (20 × 0,25 g/0,1 ml)
#2583-EU	A3,5 Strzykawka (4,9 g/2,0 ml)	#2694-EU	A3,5 Ampułki PLT (20 × 0,25 g/0,1 ml)
#2586-EU	B2 Strzykawka (4,9 g/2,0 ml)	#2695-EU	B2 Ampułki PLT (20 × 0,25 g/0,1 ml)
#2590-EU	XL Strzykawka (Extra Light) (4,9 g/2,0 ml)	#2697-EU	XL Ampułki PLT (Extra Light) (20 × 0,25 g/0,1 ml)
#2597-EU	0A3 Strzykawka (4,9 g/2,0 ml)	#2704-EU	0A3 Ampułki PLT (20 × 0,25 g/0,1 ml)
#2572-EU	Kolornik		

PRZYPADK KLINICZNY



Zdjęcie 1. Starte i nieszczelne wypełnienia



Zdjęcie 2. Aplikacja systemu wiążącego CLEARFIL™ SE Bond 2



Zdjęcie 3. Odbudowa bezpośrednia materiałem kompozytowym CLEARFIL MAJESTY™ Posterior w odcieniu A2



Zdjęcie 4. Końcowe wygładzenie powierzchni dwuetapowym systemem CLEARFIL™ Twist DIA

CLEARFIL MAJESTY™ Posterior to doskonały pod względem wytrzymałościowym i estetycznym materiał do wypełnień w odcinkach bocznych, przeznaczony dla najbardziej wymagających pacjentów.

Na zdjęciu 1 widoczne są starte oraz nieszczelne wypełnienia w zębach szóstym oraz siódmym dolnym. Dr n. med. Magdalena Osiewicz wykonała wypełnienie klasy I w zębie siódmym dolnym oraz klasy II w zębie szóstym dolnym, stosując system wiążący CLEARFIL™ SE 2 (zdjęcie 2). Podczas zabiegu wykorzystano materiał w odcieniu A2 Classic, a bruzdy podkreślono podbarwiaczem (zdjęcie 3). Wykończenie wypełnień przebiegało w trzech etapach. Najpierw zebrano nadmiar wiertłem diamentowym o drobnym nasypie, a następnie nadano zębom ostateczny kształt za pomocą wiertła z węgla spiekane. Końcowe wygładzenie powierzchni zostało przeprowadzone przy użyciu dwuetapowego systemu CLEARFIL™ Twist DIA (zdjęcie 4).

CLEARFIL MAJESTY™ Posterior charakteryzuje się dużą wytrzymałością mechaniczną, niskim współczynnikiem rozszerzalności termicznej, zwiększoną twardością i wytrzymałością na zginanie, niskim skurczem polimeryzacyjnym oraz dobrą estetyką, co powoduje, że powinien on stać się podstawowym materiałem w pracy każdego dentysty, także ze względu na trwałość wykonanych przy jego użyciu wypełnień. Znakomity efekt końcowy gwarantowany. Polecam.

dr n. med. Magdalena Osiewicz

*Specjalista protetyki stomatologicznej, Katedra Stomatologii Zintegrowanej, Collegium Medicum, Uniwersytet Jagielloński w Krakowie, Polska.
Department of Dental Materials Science, Academic Centre for Dentistry Amsterdam (ACTA), University of Amsterdam
and Vrije Universiteit Amsterdam, Amsterdam, the Netherlands.*

KONTAKT

Kuraray Europe GmbH

BU Medical Products

Philipp-Reis-Strasse 4

65795 Hattersheim am Main

Niemcy

Strona www.kuraraynoritake.eu/pl

Tel. +49 (0)69 305 35 835

E-Mail centralmarketing@kuraray.com

- Przed użyciem produktu należy przeczytać dostarczoną z nim instrukcję użycia.
- Specyfikacje i wygląd produktu mogą ulec zmianie bez powiadomienia.
- Kolory na wydruku mogą się nieznacznie różnić od kolorów rzeczywistych.

„CLEARFIL” jest znakiem towarowym firmy Kuraray Co., Ltd.



Kuraray Noritake Dental Inc.

1621 Sakazu, Kurashiki, Okayama 710-0801, Japan
Strona www.kuraraynoritake.com

